



**NUOVA LINEA EFC  
"EASY FAST CONNECTION"  
MORSETTI A MOLLA  
CON TECNOLOGIA PUSH-IN**

# L'ENERGIA DI CABUR, DA OLTRE 65 ANNI, A VOSTRA DISPOSIZIONE.



Cabur, azienda leader in Italia nel settore della connessione elettrica, da **oltre 65 anni** sviluppa e realizza su propria progettazione una vasta gamma di prodotti per l'industria elettrotecnica ed elettronica rinomati per la loro **affidabilità** anche in condizioni d'impiego estreme.

Alla realizzazione di morsetti, core business dell'azienda, si sono affiancati nel tempo prodotti elettronici e per l'installazione, sistemi di siglatura industriale e **innovative soluzioni** per impianti fotovoltaici.



# QUESTA È CABUR: UN'AZIENDA VINCENTE E IN CONTINUA CRESCITA.

## 01

---

### **PROFESSIONALITÀ**

Una garanzia che proviene dalla conoscenza maturata in oltre 65 anni di attività e da un team caratterizzato dalle migliori formazioni ed expertise.

## 02

---

### **QUALITÀ**

Nel perseguire una cultura aziendale improntata alla Qualità Totale, Cabur ha dotato le principali direttive europee del mercato di riferimento e collabora con i più prestigiosi Istituti e Laboratori nazionali ed esteri.

## 03

---

### **ESPERIENZA AL SERVIZIO DEL CLIENTE**

Un approccio centrato sul Cliente che garantisce una flessibilità eccezionale e la capacità unica di trovare soluzioni perfettamente su misura per ogni singola esigenza.

## 04

---

### **INNOVAZIONE**

Risultato di un processo desiderato di un'azienda moderna e sempre orientata al miglioramento.

# NUOVA LINEA DI MORSETTI A MOLLA SERIE EFC: MASSIME PRESTAZIONI IN UN SOLO GESTO.

---

La nuova linea di morsetti  
**EFC, EASY FAST CONNECTION**

con tecnologia di connessione Push-in garantisce il cablaggio rapido, affidabile ed efficiente di qualsiasi tipo di cavo.

## **RIDUZIONE DEI TEMPI DI INSALLAZIONE, AUMENTO DELLE PERFORMANCE**

La tecnologia Push-in permette il cablaggio di cavi rigidi e flessibili, con o senza puntalino. L'inserimento del cavo nel morsetto è diretto e non servono utensili per aprire la molla di serraggio, basta premere il conduttore per una connessione elettrica sicura e duratura.

## **COLLEGAMENTO AD INNESTO DIRETTO**

Il collegamento è così semplice, preciso e accurato che permette di realizzare il cablaggio di un quadro

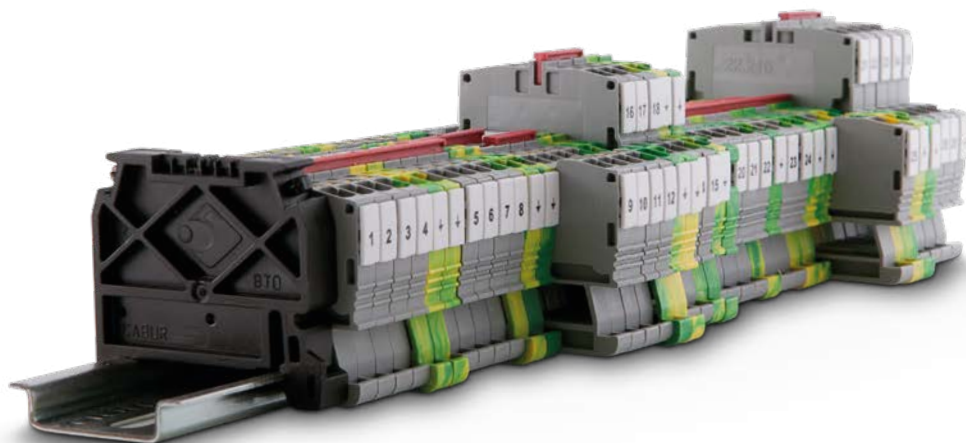
con una sola mano, senza incidere sulle prestazioni.

E migliorando, così, l'ergonomia del lavoro.

Per la connessione di cavi rigidi senza puntalino è sufficiente azionare il pulsante colorato, aprendo la molla di serraggio ed inserire il cavo opportunamente spelato.

## **TASTI DI RILASCIO DEL CONDUTTORE: VELOCITÀ, SEMPLICITÀ E SICUREZZA**

Per rimuovere il conduttore dal morsetto basta premere con un qualsiasi utensile il tasto di rilascio che apre la molla. Evidenziati da colori diversi, i tasti di rilascio evitano agli operatori di sbagliare o di entrare in contatto con parti potenzialmente sotto tensione, anche con elevate concentrazioni di collegamenti.



## Velocità

La tecnologia Push-in consente di ridurre i tempi necessari per il cablaggio fino al 75%.



## Sicurezza

Un pulsante isolato e identificato da un colore diverso protegge l'operatore da contatti elettrici indiretti.



## Qualità

I test delle direttive ATEX, delle norme UL e EN60947-7 li rendono idonei a qualsiasi ambiente di utilizzo.



## Semplicità

La molla in acciaio inox ideata da Cabur garantisce un'ottima connessione e impedisce rimozioni involontarie.



## Innovazione

Design compatto e ad alta visibilità per ottimizzare spazio nei quadri di automazione e controllo.



## Efficienza

Finalmente basta una mano per cablare un morsetto serie EFC, per un lavoro più fluido e continuo.



<b>VERSIONE GRIGIA</b>	<b>EFC.2/GR</b> Codice EFC200GR	<b>EFC.2/1+2/GR</b> Codice EFC210GR	<b>EFC.2/2+2/GR</b> Codice EFC220GR
<b>VERSIONE BLU</b>	<b>EFC.2/BL</b> Codice EFC200BL	<b>EFC.2/1+2/BL</b> Codice EFC210BL	<b>EFC.2/2+2/BL</b> Codice EFC220BL

**CARATTERISTICHE TECNICHE**



Funzione / tipo		Passante	Passante	Passante
<b>Sezione nominale</b>	(mm <sup>2</sup> )	2,5	2,5	2,5
<b>Capacità di connessione</b>	Conduttori flessibili (mm <sup>2</sup> )	0,2 ÷ 4	0,2 ÷ 4	0,2 ÷ 4
	Conduttori rigidi (mm <sup>2</sup> )	0,2 ÷ 4	0,2 ÷ 4	0,2 ÷ 4
	Conduttore flessibile max. con terminale (mm <sup>2</sup> ) - terminale	2,5 - WP25/19	2,5 - WP25/19	2,5 - WP25/19
<b>Caratteristiche elettriche secondo norma Europea IEC EN 60947-7-1</b>	Tensione Max AC/DC (V)	800	800	800
	Corrente Max (A)	24	24	24
	Sezione (Calibro)	A3	A3	A3
<b>Caratteristiche elettriche secondo norma UL</b>	Tensione Max AC/DC (V)	600	600	600
	Corrente Max (A)	20	20	20
	Sezione Min-Max (AWG)	24 - 12	24 - 12	24 - 12
<b>Caratteristiche elettriche secondo direttiva ATEX e normativa IEC Ex</b>	Tensione Max AC/DC (V)	500	500	500
	Corrente Max (A)	20	20	20
	Temperature di utilizzo MIN / MAX (°C)	-40 +110	-40 +110	-40 +110
<b>Tensione impulsiva dimensionamento / grado di inquinamento</b>		6kV / 3	6kV / 3	6kV / 3
<b>Lunghezza spelatura</b>	(mm)	9	9	9
<b>Larghezza</b>	(mm)	5,2	5,2	5,2
<b>Lunghezza</b>	(mm)	49,6	63,1	76,6
<b>Altezza montato su TH35 / 7,5</b>	(mm)	39,2	39,2	39,2
<b>Altezza montato su TH35 / 15</b>	(mm)	46,7	46,7	46,7
<b>Indice di temperatura materiale isolante (EN 60216-1)</b>	(°C)	130	130	130
<b>Materiale plastico</b>		Poliammide UL94 V0	Poliammide UL94 V0	Poliammide UL94 V0

**APPROVAZIONI**

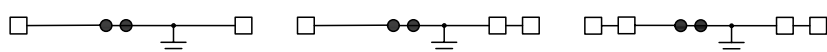


<b>ACCESSORI</b>		<b>SIGLA</b>	<b>CODICE</b>	<b>SIGLA</b>	<b>CODICE</b>	<b>SIGLA</b>	<b>CODICE</b>
<b>Piastrina terminale</b>	grigia	<b>EFC.2/PT/GR</b>	EFC201GR	<b>EFC.2/1+2/PT/GR</b>	EFC211GR	<b>EFC.2/2+2/PT/GR</b>	EFC221GR
	blu	<b>EFC.2/PT/BL</b>	EFC201BL	<b>EFC.2/1+2/PT/BL</b>	EFC211BL	<b>EFC.2/2+2/PT/BL</b>	EFC221BL
	Spessore piastrina terminale (mm)	<b>1,5</b>		<b>1,5</b>		<b>1,5</b>	
<b>Ponte di parallelo ad innesto</b>	2 poli	<b>EFB.2/2/R</b>	EFB0202R	<b>EFB.2/2/R</b>	EFB0202R	<b>EFB.2/2/R</b>	EFB0202R
	3 poli	<b>EFB.2/3/R</b>	EFB0203R	<b>EFB.2/3/R</b>	EFB0203R	<b>EFB.2/3/R</b>	EFB0203R
	5 poli	<b>EFB.2/5/R</b>	EFB0205R	<b>EFB.2/5/R</b>	EFB0205R	<b>EFB.2/5/R</b>	EFB0205R
	10 poli	<b>EFB.2/10/R</b>	EFB0210R	<b>EFB.2/10/R</b>	EFB0210R	<b>EFB.2/10/R</b>	EFB0210R
	Portata nom. ponte di parallelo	<b>24A</b>		<b>24A</b>		<b>24A</b>	
Portata nom. ponte di parallelo in applicazioni ATEX	<b>20A</b>		<b>20A</b>		<b>20A</b>		
<b>Diaframma colorato</b>	rosso	<b>DFE.1+1/R</b>	DFE01	<b>DFE.1+2/R</b>	DFE02	<b>DFE.2+2/R</b>	DFE03
<b>Striscia di numerazione adesiva da 105mm</b>		<b>TMM102105AW</b>	TMM102105AW	<b>TMM102105AW</b>	TMM102105AW	<b>TMM102105AW</b>	TMM102105AW
<b>Striscia di numerazione ad incastro da 105mm</b>		<b>TMM102105W</b>	TMM102105W	<b>TMM102105W</b>	TMM102105W	<b>TMM102105W</b>	TMM102105W
<b>Cartellino nominativo singolo</b>		<b>CNU/10/51</b>	NU1051S	<b>CNU/10/51</b>	NU1051S	<b>CNU/10/51</b>	NU1051S
<b>Cartellino nominativo singolo per inserimento a passo</b>		<b>CNU/10/51</b>	NU1051S	<b>CNU/10/51</b>	NU1051S	<b>CNU/10/51</b>	NU1051S
<b>Blocchetto terminale</b>	A vite	<b>BT/3</b>	BT003	<b>BT/3</b>	BT003	<b>BT/3</b>	BT003
	A incastro	<b>BTO</b>	BT007	<b>BTO</b>	BT007	<b>BTO</b>	BT007



VERSIONE GIALLO/VERDE	EFCE.2 <small>Codice EFCE200</small>	EFCE.2/1+2 <small>Codice EFCE210</small>	EFCE.2/2+2 <small>Codice EFCE220</small>
-----------------------	---	---	---

**CARATTERISTICHE TECNICHE**



Funzione / tipo	Morsetto di terra			Morsetto di terra			Morsetto di terra		
<b>Sezione nominale</b>	(mm <sup>2</sup> )	2,5	2,5	2,5	2,5	2,5	2,5	2,5	
<b>Capacità di connessione</b>	Conduttori flessibili (mm <sup>2</sup> )	0,2 ÷ 4	0,2 ÷ 4	0,2 ÷ 4	0,2 ÷ 4	0,2 ÷ 4	0,2 ÷ 4	0,2 ÷ 4	
	Conduttori rigidi (mm <sup>2</sup> )	0,2 ÷ 4	0,2 ÷ 4	0,2 ÷ 4	0,2 ÷ 4	0,2 ÷ 4	0,2 ÷ 4	0,2 ÷ 4	
	Conduttore flessibile max. con terminale (mm <sup>2</sup> ) - terminale	2,5 - WP25/19	2,5 - WP25/19	2,5 - WP25/19	2,5 - WP25/19	2,5 - WP25/19	2,5 - WP25/19	2,5 - WP25/19	2,5 - WP25/19
<b>Caratteristiche elettriche secondo norma Europea IEC EN 60947-7-2</b>	Tensione Max AC/DC (V)	-	-	-	-	-	-	-	
	Corrente Max (A)	-	-	-	-	-	-	-	
	Sezione Calibro	A3	A3	A3	A3	A3	A3	A3	
<b>Caratteristiche elettriche secondo norma UL</b>	Tensione Max AC/DC (V)	-	-	-	-	-	-	-	
	Corrente Max (A)	-	-	-	-	-	-	-	
	Sezione Min-Max (AWG)	24 - 12	24 - 12	24 - 12	24 - 12	24 - 12	24 - 12	24 - 12	
<b>Caratteristiche elettriche secondo direttiva ATEX e normativa IEC Ex</b>	Tensione Max AC/DC (V)	-	-	-	-	-	-	-	
	Corrente Max (A)	-	-	-	-	-	-	-	
	Temperature di utilizzo MIN / MAX (°C)	-40 +110	-40 +110	-40 +110	-40 +110	-40 +110	-40 +110	-40 +110	
<b>Tensione impulsiva dimensionamento / grado di inquinamento</b>		6kV / 3	6kV / 3	6kV / 3	6kV / 3	6kV / 3	6kV / 3	6kV / 3	
<b>Lunghezza spelatura</b>	(mm)	9	9	9	9	9	9	9	
<b>Larghezza</b>	(mm)	5,2	5,2	5,2	5,2	5,2	5,2	5,2	
<b>Lunghezza</b>	(mm)	51,1	64,6	64,6	78,1	78,1	78,1	78,1	
<b>Altezza montato su TH35 / 7,5</b>	(mm)	39,2	39,2	39,2	39,2	39,2	39,2	39,2	
<b>Altezza montato su TH35 / 15</b>	(mm)	46,7	46,7	46,7	46,7	46,7	46,7	46,7	
<b>Indice di temperatura materiale isolante (EN 60216-1)</b>	(°C)	130	130	130	130	130	130	130	
<b>Materiale plastico</b>		Poliammide UL94 V0	Poliammide UL94 V0	Poliammide UL94 V0	Poliammide UL94 V0	Poliammide UL94 V0	Poliammide UL94 V0	Poliammide UL94 V0	

**APPROVAZIONI**



ACCESSORI	SIGLA	CODICE	SIGLA	CODICE	SIGLA	CODICE	
<b>Piastrina terminale</b>	grigia	EFC.2/PT/GR	EFC201GR	EFC.2/1+2/PT/GR	EFC211GR	EFC.2/2+2/PT/GR	EFC221GR
	blu	EFC.2/PT/BL	EFC201BL	EFC.2/1+2/PT/BL	EFC211BL	EFC.2/2+2/PT/BL	EFC221BL
	Spessore piastrina terminale (mm)	1,5		1,5		1,5	
<b>Ponte di parallelo ad innesto</b>	2 poli	EFB.2/2/R	EFB0202R	EFB.2/2/R	EFB0202R	EFB.2/2/R	EFB0202R
	3 poli	EFB.2/3/R	EFB0203R	EFB.2/3/R	EFB0203R	EFB.2/3/R	EFB0203R
	5 poli	EFB.2/5/R	EFB0205R	EFB.2/5/R	EFB0205R	EFB.2/5/R	EFB0205R
	10 poli	EFB.2/10/R	EFB0210R	EFB.2/10/R	EFB0210R	EFB.2/10/R	EFB0210R
	Portata nom. ponte di parallelo	24A		24A		24A	
Portata nom. ponte di parallelo in applicazioni ATEX	20A		20A		20A		
<b>Diaframma colorato</b>	rosso	DFF.1+1/R	DFF01	DFF.1+2/R	DFF02	DFF.2+2/R	DFF03
<b>Striscia di numerazione adesiva da 105mm</b>		TMM102105AW	TMM102105AW	TMM102105AW	TMM102105AW	TMM102105AW	TMM102105AW
<b>Striscia di numerazione ad incastro da 105mm</b>		TMM102105W	TMM102105W	TMM102105W	TMM102105W	TMM102105W	TMM102105W
<b>Cartellino nominativo singolo</b>		CNU/10/51	NU1051S	CNU/10/51	NU1051S	CNU/10/51	NU1051S
<b>Cartellino nominativo singolo per inserimento a passo</b>		CNU/10/51	NU1051S	CNU/10/51	NU1051S	CNU/10/51	NU1051S
<b>Blocchetto terminale</b>	A vite	BT/3	BT003	BT/3	BT003	BT/3	BT003
	A incastro	BTO	BT007	BTO	BT007	BTO	BT007





<b>VERSIONE GRIGIA</b>	<b>EFC.4/GR</b> Codice EFC400GR	<b>EFC.4/1+2/GR</b> Codice EFC410GR	<b>EFC.4/2+2/GR</b> Codice EFC420GR
<b>VERSIONE BLU</b>	<b>EFC.4/BL</b> Codice EFC400BL	<b>EFC.4/1+2/BL</b> Codice EFC410BL	<b>EFC.4/2+2/BL</b> Codice EFC420BL

**CARATTERISTICHE TECNICHE**



Funzione / tipo		Passante	Passante	Passante
<b>Sezione nominale</b>	(mm <sup>2</sup> )	4	4	4
<b>Capacità di connessione</b>	Conduttori flessibili (mm <sup>2</sup> )	0,2 ÷ 6	0,2 ÷ 6	0,2 ÷ 6
	Conduttori rigidi (mm <sup>2</sup> )	0,2 ÷ 6	0,2 ÷ 6	0,2 ÷ 6
	Conduttore flessibile max. con terminale (mm <sup>2</sup> ) - terminale	4 - WP40/16	4 - WP40/16	4 - WP40/16
<b>Caratteristiche elettriche secondo norma Europea IEC EN 60947-7-1</b>	Tensione Max AC/DC (V)	800	800	800
	Corrente Max (A)	32	32	32
	Sezione Calibro	A4	A4	A4
<b>Caratteristiche elettriche secondo norma UL</b>	Tensione Max AC/DC (V)	600	600	600
	Corrente Max (A)	30	30	30
	Sezione Min-Max (AWG)	24 - 10	24 - 10	24 - 10
<b>Caratteristiche elettriche secondo direttiva ATEX e normativa IEC Ex</b>	Tensione Max AC/DC (V)	500	500	500
	Corrente Max (A)	26	26	26
	Temperature di utilizzo MIN / MAX (°C)	-40 +110	-40 +110	-40 +110
<b>Tensione impulsiva dimensionamento / grado di inquinamento</b>		6kV / 3	6kV / 3	6kV / 3
<b>Lunghezza spelatura</b>	(mm)	10	10	10
<b>Larghezza</b>	(mm)	6,2	6,2	6,2
<b>Lunghezza</b>	(mm)	55,2	71,8	88,4
<b>Altezza montato su TH35 / 7,5</b>	(mm)	39,2	39,2	39,2
<b>Altezza montato su TH35 / 15</b>	(mm)	46,7	46,7	46,7
<b>Indice di temperatura materiale isolante (EN 60216-1)</b>	(°C)	130	130	130
<b>Materiale plastico</b>		Poliammide UL94 V0	Poliammide UL94 V0	Poliammide UL94 V0

**APPROVAZIONI**

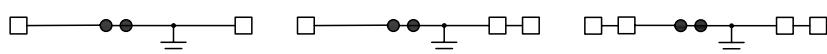


<b>ACCESSORI</b>		<b>SIGLA</b>	<b>CODICE</b>	<b>SIGLA</b>	<b>CODICE</b>	<b>SIGLA</b>	<b>CODICE</b>
<b>Piastrina terminale</b>	grigia	<b>EFC.4/PT/GR</b>	EFC401GR	<b>EFC.4/1+2/PT/GR</b>	EFC411GR	<b>EFC.4/2+2/PT/GR</b>	EFC421GR
	blu	<b>EFC.4/PT/BL</b>	EFC401BL	<b>EFC.4/1+2/PT/BL</b>	EFC411BL	<b>EFC.4/2+2/PT/BL</b>	EFC421BL
	Spessore piastrina terminale (mm)	<b>1,5</b>		<b>1,5</b>		<b>1,5</b>	
<b>Ponte di parallelo ad innesto</b>	2 poli	<b>EFB.4/2/R</b>	EFB0402R	<b>EFB.4/2/R</b>	EFB0402R	<b>EFB.4/2/R</b>	EFB0402R
	3 poli	<b>EFB.4/3/R</b>	EFB0403R	<b>EFB.4/3/R</b>	EFB0403R	<b>EFB.4/3/R</b>	EFB0403R
	5 poli	<b>EFB.4/5/R</b>	EFB0405R	<b>EFB.4/5/R</b>	EFB0405R	<b>EFB.4/5/R</b>	EFB0405R
	10 poli	<b>EFB.4/10/R</b>	EFB0410R	<b>EFB.4/10/R</b>	EFB0410R	<b>EFB.4/10/R</b>	EFB0410R
	Portata nom. ponte di parallelo	<b>32A</b>		<b>32A</b>		<b>32A</b>	
Portata nom. ponte di parallelo in applicazioni ATEX	<b>26A</b>		<b>26A</b>		<b>26A</b>		
<b>Diaframma colorato</b>	rosso	<b>DFF.1+1/R</b>	DFF01	<b>DFF.1+2/R</b>	DFF02	<b>DFF.2+2/R</b>	DFF03
<b>Striscia di numerazione adesiva da 105mm</b>		<b>TMM102105AW</b>	TMM102105AW	<b>TMM102105AW</b>	TMM102105AW	<b>TMM102105AW</b>	TMM102105AW
<b>Striscia di numerazione ad incastro da 105mm</b>		<b>TMM102105W</b>	TMM102105W	<b>TMM102105W</b>	TMM102105W	<b>TMM102105W</b>	TMM102105W
<b>Cartellino nominativo singolo</b>		<b>CNU/10/51</b>	NU1051S	<b>CNU/10/51</b>	NU1051S	<b>CNU/10/51</b>	NU1051S
<b>Cartellino nominativo singolo per inserimento a passo</b>		<b>CNU/10/61</b>	NU1061S	<b>CNU/10/61</b>	NU1061S	<b>CNU/10/61</b>	NU1061S
<b>Blocchetto terminale</b>	A vite	<b>BT/3</b>	BT003	<b>BT/3</b>	BT003	<b>BT/3</b>	BT003
	A incastro	<b>BTO</b>	BT007	<b>BTO</b>	BT007	<b>BTO</b>	BT007



<b>VERSIONE GIALLO/VERDE</b>	<b>EFCE.4</b> <small>Codice EFCE400</small>	<b>EFCE.4/1+2</b> <small>Codice EFCE410</small>	<b>EFCE.4/2+2</b> <small>Codice EFCE420</small>
------------------------------	--	--	--

**CARATTERISTICHE TECNICHE**



Funzione / tipo		Morsetto di terra	Morsetto di terra	Morsetto di terra
<b>Sezione nominale</b>		(mm <sup>2</sup> ) 4	4	4
<b>Capacità di connessione</b>	Conduttori flessibili	(mm <sup>2</sup> ) 0,2 ÷ 6	0,2 ÷ 6	0,2 ÷ 6
	Conduttori rigidi	(mm <sup>2</sup> ) 0,2 ÷ 6	0,2 ÷ 6	0,2 ÷ 6
	Conduttore flessibile max. con terminale	(mm <sup>2</sup> ) - terminale 4 - WP40/16	4 - WP40/16	4 - WP40/16
<b>Caratteristiche elettriche secondo norma Europea IEC EN 60947-7-2</b>	Tensione Max AC/DC	(V) - -	- -	- -
	Corrente Max	(A) - -	- -	- -
	Sezione	Calibro A4	A4	A4
<b>Caratteristiche elettriche secondo norma UL</b>	Tensione Max AC/DC	(V) - -	- -	- -
	Corrente Max	(A) - -	- -	- -
	Sezione Min-Max	(AWG) 24 - 10	24 - 10	24 - 10
<b>Caratteristiche elettriche secondo direttiva ATEX e normativa IEC Ex</b>	Tensione Max AC/DC	(V) - -	- -	- -
	Corrente Max	(A) - -	- -	- -
	Temperature di utilizzo MIN / MAX	(°C) -40 +110	-40 +110	-40 +110
<b>Tensione impulsiva dimensionamento / grado di inquinamento</b>		6kV / 3	6kV / 3	6kV / 3
<b>Lunghezza spelatura</b>		(mm) 10	10	10
<b>Larghezza</b>		(mm) 6,2	6,2	6,2
<b>Lunghezza</b>		(mm) 55,2	71,8	88,4
<b>Altezza montato su TH35 / 7,5</b>		(mm) 39,2	39,2	39,2
<b>Altezza montato su TH35 / 15</b>		(mm) 46,7	46,7	46,7
<b>Indice di temperatura materiale isolante (EN 60216-1)</b>		(°C) 130	130	130
<b>Materiale plastico</b>		Poliammide UL94 V0	Poliammide UL94 V0	Poliammide UL94 V0

**APPROVAZIONI**

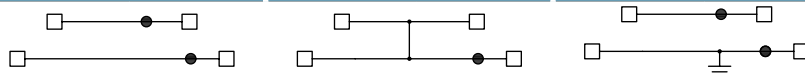


ACCESSORI		SIGLA	CODICE	SIGLA	CODICE	SIGLA	CODICE
<b>Piastrina terminale</b>	grigia	<b>EFCE.4/PT/GR</b>	EFC401GR	<b>EFCE.4/1+2/PT/GR</b>	EFC411GR	<b>EFCE.4/2+2/PT/GR</b>	EFC421GR
	blu	<b>EFCE.4/PT/BL</b>	EFC401BL	<b>EFCE.4/1+2/PT/BL</b>	EFC411BL	<b>EFCE.4/2+2/PT/BL</b>	EFC421BL
	Spessore piastrina terminale (mm)	<b>1,5</b>		<b>1,5</b>		<b>1,5</b>	
<b>Ponte di parallelo ad innesto</b>	2 poli	<b>EFB.4/2/R</b>	EFB0402R	<b>EFB.4/2/R</b>	EFB0402R	<b>EFB.4/2/R</b>	EFB0402R
	3 poli	<b>EFB.4/3/R</b>	EFB0403R	<b>EFB.4/3/R</b>	EFB0403R	<b>EFB.4/3/R</b>	EFB0403R
	5 poli	<b>EFB.4/5/R</b>	EFB0405R	<b>EFB.4/5/R</b>	EFB0405R	<b>EFB.4/5/R</b>	EFB0405R
	10 poli	<b>EFB.4/10/R</b>	EFB0410R	<b>EFB.4/10/R</b>	EFB0410R	<b>EFB.4/10/R</b>	EFB0410R
	Portata nom. ponte di parallelo	<b>32A</b>		<b>32A</b>		<b>32A</b>	
Portata nom. ponte di parallelo in applicazioni ATEX	<b>26A</b>		<b>26A</b>		<b>26A</b>		
<b>Diaframma colorato</b>	rosso	<b>DCE.1+1/R</b>	DCE01	<b>DCE.1+2/R</b>	DCE02	<b>DCE.2+2/R</b>	DCE03
<b>Striscia di numerazione adesiva da 105mm</b>		<b>TMM102105AW</b>	TMM102105AW	<b>TMM102105AW</b>	TMM102105AW	<b>TMM102105AW</b>	TMM102105AW
<b>Striscia di numerazione ad incastro da 105mm</b>		<b>TMM102105W</b>	TMM102105W	<b>TMM102105W</b>	TMM102105W	<b>TMM102105W</b>	TMM102105W
<b>Cartellino nominativo singolo</b>		<b>CNU/10/51</b>	NU1051S	<b>CNU/10/51</b>	NU1051S	<b>CNU/10/51</b>	NU1051S
<b>Cartellino nominativo singolo per inserimento a passo</b>		<b>CNU/10/61</b>	NU1061S	<b>CNU/10/61</b>	NU1061S	<b>CNU/10/61</b>	NU1061S
<b>Blocchetto terminale</b>	A vite	<b>BT/3</b>	BT003	<b>BT/3</b>	BT003	<b>BT/3</b>	BT003
	A incastro	<b>BTO</b>	BT007	<b>BTO</b>	BT007	<b>BTO</b>	BT007



<b>VERSIONE GRIGIA</b>	<b>EFD.2/GR</b> Codice EFD200GR	<b>EFD.2/CI/GR</b> Codice EFD210GR	<b>EFD.2/E/GR</b> Codice EFD220GR
<b>VERSIONE BLU</b>	<b>EFD.2/BL</b> Codice EFD200BL	<b>EFD.2/CI/BL</b> Codice EFD210BL	

**CARATTERISTICHE TECNICHE**



Funzione / tipo		Due piani	Due piani con collegamento interno	Due piani (passante + terra)
<b>Sezione nominale</b>	(mm <sup>2</sup> )	2,5	2,5	2,5
<b>Capacità di connessione</b>	Conduttori flessibili (mm <sup>2</sup> )	0,2 ÷ 4	0,2 ÷ 4	0,2 ÷ 4
	Conduttori rigidi (mm <sup>2</sup> )	0,2 ÷ 4	0,2 ÷ 4	0,2 ÷ 4
	Conduttore flessibile max. con terminale (mm <sup>2</sup> - terminale)	2,5 - WP25/19	2,5 - WP25/19	2,5 - WP25/19
<b>Caratteristiche elettriche secondo norma Europea IEC EN 60947-7-1</b>	Tensione Max AC/DC (V)	800	800	800
	Corrente Max (A)	22	22	22
	Sezione (Calibro)	A3	A3	A3
<b>Caratteristiche elettriche secondo norma UL</b>	Tensione Max AC/DC (V)	600	600	600
	Corrente Max (A)	20	20	20
	Sezione Min-Max (AWG)	24-12	24-12	24-12
<b>Caratteristiche elettriche secondo direttiva ATEX e normativa IEC Ex</b>	Tensione Max AC/DC (V)	500	500	500
	Corrente Max (A)	18	18	18
	Temperature di utilizzo MIN / MAX (°C)	-40 +110	-40 +110	-40 +110
<b>Tensione impulsiva dimensionamento / grado di inquinamento</b>		6kV / 3	6kV / 3	6kV / 3
<b>Lunghezza spelatura</b>	(mm)	9	9	9
<b>Larghezza</b>	(mm)	5,2	5,2	5,2
<b>Lunghezza</b>	(mm)	71,6	71,6	71,6
<b>Altezza montato su TH35 / 7,5</b>	(mm)	53,8	53,8	53,8
<b>Altezza montato su TH35 / 15</b>	(mm)	61,3	61,3	61,3
<b>Indice di temperatura materiale isolante (EN 60216-1)</b>	(°C)	130	130	130
<b>Materiale plastico</b>		Poliamide UL94 V0	Poliamide UL94 V0	Poliamide UL94 V0

**APPROVAZIONI**

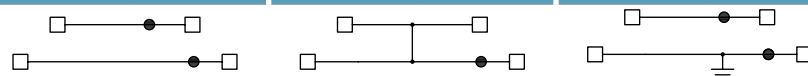


<b>ACCESSORI</b>		<b>SIGLA</b>	<b>CODICE</b>	<b>SIGLA</b>	<b>CODICE</b>	<b>SIGLA</b>	<b>CODICE</b>
<b>Piastrina terminale</b>	grigia	<b>EFD.2/PT/GR</b>	EFD201GR	<b>EFD.2/PT/GR</b>	EFD201GR	<b>EFD.2/PT/GR</b>	EFD201GR
	blu	<b>EFD.2/PT/BL</b>	EFD201BL	<b>EFD.2/PT/BL</b>	EFD201BL	<b>EFD.2/PT/BL</b>	EFD201BL
	Spessore piastrina terminale (mm)		<b>1,5</b>		<b>1,5</b>		<b>1,5</b>
<b>Ponte di parallelo ad innesto</b>	2 poli	<b>EFB.2/2/R</b>	EFB0202R	<b>EFB.2/2/R</b>	EFB0202R	<b>EFB.2/2/R</b>	EFB0202R
	3 poli	<b>EFB.2/3/R</b>	EFB0203R	<b>EFB.2/3/R</b>	EFB0203R	<b>EFB.2/3/R</b>	EFB0203R
	5 poli	<b>EFB.2/5/R</b>	EFB0205R	<b>EFB.2/5/R</b>	EFB0205R	<b>EFB.2/5/R</b>	EFB0205R
	10 poli	<b>EFB.2/10/R</b>	EFB0210R	<b>EFB.2/10/R</b>	EFB0210R	<b>EFB.2/10/R</b>	EFB0210R
	Portata nom. ponte di parallelo		<b>22A</b>		<b>22A</b>		<b>22A</b>
	Portata nom. ponte di parallelo in applicazioni ATEX		<b>18A</b>		<b>18A</b>		<b>18A</b>
<b>Diaframma colorato</b>	rosso	<b>DFE.2P/R</b>	DFE04	<b>DFE.2P/R</b>	DFE04	<b>DFE.2P/R</b>	DFE04
<b>Cartellino nominativo singolo</b>		<b>CNU/10/51</b>	NU1051S	<b>CNU/10/51</b>	NU1051S	<b>CNU/10/51</b>	NU1051S
<b>Cartellino nominativo singolo per inserimento a passo</b>		<b>CNU/10/51</b>	NU1051S	<b>CNU/10/51</b>	NU1051S	<b>CNU/10/51</b>	NU1051S
<b>Blocchetto terminale</b>	A vite	<b>BT/3</b>	BT003	<b>BT/3</b>	BT003	<b>BT/3</b>	BT003
	A incastro	<b>BTO</b>	BT007	<b>BTO</b>	BT007	<b>BTO</b>	BT007



<b>VERSIONE GRIGIA</b>	<b>EFD.4/GR</b> Codice EFD400GR	<b>EFD.4/CI/GR</b> Codice EFD410GR	<b>EFD.4/E/GR</b> Codice EFD420GR
<b>VERSIONE BLU</b>	<b>EFD.4/BL</b> Codice EFD400BL	<b>EFD.4/1+2/BL</b> Codice EFD410BL	

**CARATTERISTICHE TECNICHE**

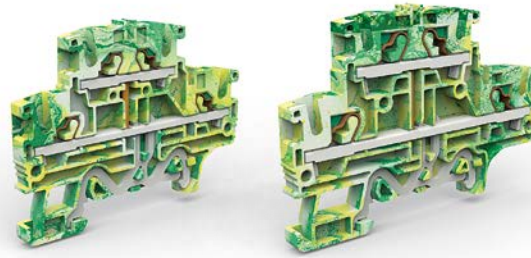


Funzione / tipo		Due piani	Due piani con collegamento interno	Due piani (passante + terra)
<b>Sezione nominale</b>	(mm <sup>2</sup> )	4	4	4
<b>Capacità di connessione</b>	Conduttori flessibili (mm <sup>2</sup> )	0,2 ÷ 6	0,2 ÷ 6	0,2 ÷ 6
	Conduttori rigidi (mm <sup>2</sup> )	0,2 ÷ 6	0,2 ÷ 6	0,2 ÷ 6
	Conduttore flessibile max. con terminale (mm <sup>2</sup> ) - terminale	4 - WP40/16	4 - WP40/16	4 - WP40/16
<b>Caratteristiche elettriche secondo norma Europea IEC EN 60947-7-1</b>	Tensione Max AC/DC (V)	800	800	800
	Corrente Max (A)	29	29	29
	Sezione (Calibro)	A4	A4	A4
<b>Caratteristiche elettriche secondo norma UL</b>	Tensione Max AC/DC (V)	600	600	600
	Corrente Max (A)	30	30	30
	Sezione Min-Max (AWG)	24 - 10	24 - 10	24 - 10
<b>Caratteristiche elettriche secondo direttiva ATEX e normativa IEC Ex</b>	Tensione Max AC/DC (V)	500	500	500
	Corrente Max (A)	25	25	25
	Temperature di utilizzo MIN / MAX (°C)	-40 +110	-40 +110	-40 +110
<b>Tensione impulsiva dimensionamento / grado di inquinamento</b>		6kV / 3	6kV / 3	6kV / 3
<b>Lunghezza spelatura</b>	(mm)	10	10	10
<b>Larghezza</b>	(mm)	6,2	6,2	6,2
<b>Lunghezza</b>	(mm)	81,7	81,7	81,7
<b>Altezza montato su TH35 / 7,5</b>	(mm)	57,7	57,7	57,7
<b>Altezza montato su TH35 / 15</b>	(mm)	65,2	65,2	65,2
<b>Indice di temperatura materiale isolante (EN 60216-1)</b>	(°C)	130	130	130
<b>Materiale plastico</b>		Poliamide UL94 V0	Poliamide UL94 V0	Poliamide UL94 V0

**APPROVAZIONI**



<b>ACCESSORI</b>		<b>SIGLA</b>	<b>CODICE</b>	<b>SIGLA</b>	<b>CODICE</b>	<b>SIGLA</b>	<b>CODICE</b>
<b>Piastrina terminale</b>	grigia	<b>EFD.4/PT/GR</b>	EFD401GR	<b>EFD.4/PT/GR</b>	EFD401GR	<b>EFD.4/PT/GR</b>	EFD401GR
	blu	<b>EFD.4/PT/BL</b>	EFD401BL	<b>EFD.4/PT/BL</b>	EFD401BL	<b>EFD.4/PT/BL</b>	EFD401BL
	Spessore piastrina terminale (mm)	<b>1,5</b>		<b>1,5</b>		<b>1,5</b>	
<b>Ponte di parallelo ad innesto</b>	2 poli	<b>EFB.4/2/R</b>	EFB0402R	<b>EFB.4/2/R</b>	EFB0402R	<b>EFB.4/2/R</b>	EFB0402R
	3 poli	<b>EFB.4/3/R</b>	EFB0403R	<b>EFB.4/3/R</b>	EFB0403R	<b>EFB.4/3/R</b>	EFB0403R
	5 poli	<b>EFB.4/5/R</b>	EFB0405R	<b>EFB.4/5/R</b>	EFB0405R	<b>EFB.4/5/R</b>	EFB0405R
	10 poli	<b>EFB.4/10/R</b>	EFB0410R	<b>EFB.4/10/R</b>	EFB0410R	<b>EFB.4/10/R</b>	EFB0410R
	Portata nom. ponte di parallelo	<b>29A</b>		<b>29A</b>		<b>29A</b>	
	Portata nom. ponte di parallelo in applicazioni ATEX	<b>25A</b>		<b>25A</b>		<b>25A</b>	
<b>Diaframma colorato</b>	rosso	<b>DfE.2P/R</b>	DfE04	<b>DfE.2P/R</b>	DfE04	<b>DfE.2P/R</b>	DfE04
<b>Cartellino nominativo singolo</b>		<b>CNU/10/51</b>	NU1051S	<b>CNU/10/51</b>	NU1051S	<b>CNU/10/51</b>	NU1051S
<b>Cartellino nominativo singolo per inserimento a passo</b>		<b>CNU/10/61</b>	NU1061S	<b>CNU/10/61</b>	NU1061S	<b>CNU/10/61</b>	NU1061S
<b>Blocchetto terminale</b>	A vite	<b>BT/3</b>	BT003	<b>BT/3</b>	BT003	<b>BT/3</b>	BT003
	A incastro	<b>BTO</b>	BT007	<b>BTO</b>	BT007	<b>BTO</b>	BT007



VERSIONE GIALLO/VERDE

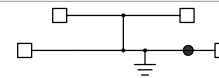
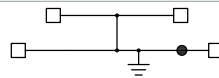
EFDE.2

Codice EFDE200

EFDE.4

Codice EFDE400

CARATTERISTICHE TECNICHE



Funzione / tipo		Due piani di terra	Due piani di terra
Sezione nominale	(mm <sup>2</sup> )	2,5	4
Capacità di connessione	Conduttori flessibili	0,2 ÷ 4	0,2 ÷ 6
	Conduttori rigidi	0,2 ÷ 4	0,2 ÷ 6
	Conduttore flessibile max. con terminale	(mm <sup>2</sup> ) - terminale 2,5 - WP25/19	4 - WP40/16
Caratteristiche elettriche secondo norma Europea IEC EN 60947-7-2	Tensione Max AC/DC	[V] - -	- -
	Corrente Max	[A] - -	- -
	Sezione	Calibro A3	A4
Caratteristiche elettriche secondo norma UL	Tensione Max AC/DC	[V] - -	- -
	Corrente Max	[A] - -	- -
	Sezione Min-Max	[AWG] 24 - 12	24 - 10
Caratteristiche elettriche secondo direttiva ATEX e normativa IEC Ex	Tensione Max AC/DC	[V] - -	- -
	Corrente Max	[A] - -	- -
	Temperature di utilizzo MIN / MAX	[°C] -40 +110	-40 +110
Tensione impulsiva dimensionamento / grado di inquinamento		6kV / 3	6kV / 3
Lunghezza spelatura	(mm)	9	10
Larghezza	(mm)	5,2	6,2
Lunghezza	(mm)	71,6	81,7
Altezza montato su TH35 / 7,5	(mm)	53,8	57,7
Altezza montato su TH35 / 15	(mm)	61,3	65,2
Indice di temperatura materiale isolante (EN 60216-1)	(°C)	130	130
Materiale plastico		Poliamide UL94 V0	Poliamide UL94 V0

APPROVAZIONI



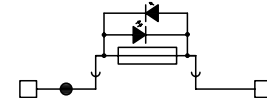
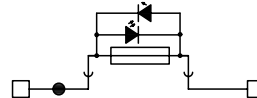
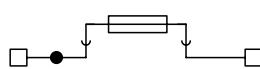
ACCESSORI		SIGLA	CODICE	SIGLA	CODICE
Piastrina terminale	grigia	EFD.2/PT/GR	EFD201GR	EFD.4/PT/GR	EFD401GR
	blu	EFD.2/PT/BL	EFD201BL	EFD.4/PT/BL	EFD401BL
	Spessore piastrina terminale	(mm)	1,5	1,5	
Ponte di parallelo ad innesto	2 poli	EFB.2/2/R	EFB0202R	EFB.4/2/R	EFB0402R
	3 poli	EFB.2/3/R	EFB0203R	EFB.4/3/R	EFB0403R
	5 poli	EFB.2/5/R	EFB0205R	EFB.4/5/R	EFB0405R
	10 poli	EFB.2/10/R	EFB0210R	EFB.4/10/R	EFB0410R
	Portata nom. ponte di parallelo		22A	29A	
Portata nom. ponte di parallelo in applicazioni ATEX		18A	25A		
Diaframma colorato	rosso	DFE.2P/R	DFE04	DFE.2P/R	DFE04
Cartellino nominativo singolo		CNU/10/51	NU1051S	CNU/10/51	NU1051S
Cartellino nominativo singolo per inserimento a passo		CNU/10/51	NU1051S	CNU/10/61	NU1061S
Blocchetto terminale	A vite	BT/3	BT003	BT/3	BT003
	A incastro	BTO	BT007	BTO	BT007



**PROSSIMA  
DISPONIBILITÀ**

<b>VERSIONE GRIGIA</b>	<b>EFF.4/GR</b> Codice EFF400GR	<b>EFF.4/C48/GR</b> Codice EFF448GR	<b>EFF.4/C230/GR</b> Codice EFF423GR
<b>VERSIONE BLU</b>	<b>EFF.4/BL</b> Codice EFF400BL		

**CARATTERISTICHE TECNICHE**



Funzione / tipo		Porta fusibile 5x20	Porta fusibile 5x20 con circuito led	Porta fusibile 5x20 con circuito led
<b>Sezione nominale</b>	(mm²)	4	4	4
<b>Capacità di connessione</b>	Conduttori flessibili (mm²)	0,2 ÷ 6	0,2 ÷ 6	0,2 ÷ 6
	Conduttori rigidi (mm²)	0,2 ÷ 6	0,2 ÷ 6	0,2 ÷ 6
	Conduttore flessibile max. con terminale (mm²) - terminale	4 - WP40/16	4 - WP40/16	4 - WP40/16
<b>Caratteristiche elettriche secondo norma Europea IEC EN 60947-7-3</b>	Tensione Max AC/DC (V)	630	48	230
	Corrente Max (A)	6,3	6,3	6,3
	Sezione (Calibro)	A4	A4	A4
<b>Caratteristiche elettriche secondo norma UL</b>	Tensione Max AC/DC (V)	600	48	230
	Corrente Max (A)	6,3	6,3	6,3
	Sezione Min-Max (AWG)	24 - 10	24 - 10	24 - 10
<b>Tensione impulsiva dimensionamento / grado di inquinamento</b>		4kV / 3	4kV / 3	4kV / 3
<b>Lunghezza spelatura</b>	(mm)	10	10	10
<b>Larghezza</b>	(mm)	6,2	6,2	6,2
<b>Lunghezza</b>	(mm)	55,2	55,2	55,2
<b>Altezza montato su TH35 / 7,5</b>	(mm)	67,1	67,1	67,1
<b>Altezza montato su TH35 / 15</b>	(mm)	74,6	74,6	74,6
<b>Indice di temperatura materiale isolante (EN 60216-1)</b>	(°C)	130	130	130
<b>Materiale plastico</b>		Poliammide UL94 V0	Poliammide UL94 V0	Poliammide UL94 V0

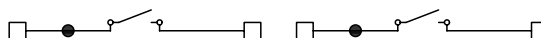
**APPROVAZIONI**



ACCESSORI		SIGLA	CODICE	SIGLA	CODICE	SIGLA	CODICE
<b>Piastrina terminale</b>	grigia	<b>EFC.4/PT/GR</b>	EFC401GR	<b>EFC.4/PT/GR</b>	EFC401GR	<b>EFC.4/PT/GR</b>	EFC401GR
	blu	<b>EFC.4/PT/BL</b>	EFC401BL	<b>EFC.4/PT/BL</b>	EFC401BL	<b>EFC.4/PT/BL</b>	EFC401BL
	Spessore piastrina terminale (mm)	<b>1,5</b>		<b>1,5</b>		<b>1,5</b>	
<b>Ponte di parallelo ad innesto</b>	2 poli	<b>EFB.4/2/R</b>	EFB0402R	<b>EFB.4/2/R</b>	EFB0402R	<b>EFB.4/2/R</b>	EFB0402R
	3 poli	<b>EFB.4/3/R</b>	EFB0403R	<b>EFB.4/3/R</b>	EFB0403R	<b>EFB.4/3/R</b>	EFB0403R
	5 poli	<b>EFB.4/5/R</b>	EFB0405R	<b>EFB.4/5/R</b>	EFB0405R	<b>EFB.4/5/R</b>	EFB0405R
	10 poli	<b>EFB.4/10/R</b>	EFB0410R	<b>EFB.4/10/R</b>	EFB0410R	<b>EFB.4/10/R</b>	EFB0410R
	Portata nom. ponte di parallelo (A)	<b>32A</b>		<b>32A</b>		<b>32A</b>	
<b>Diaframma colorato</b>	rosso	<b>DFE.1+1/R</b>	DFE01	<b>DFE.1+1/R</b>	DFE01	<b>DFE.1+1/R</b>	DFE01
<b>Fusibile miniatura</b>	ø 5 x 20mm	<b>F5/...</b>	FN...	<b>F5/...</b>	FN...	<b>F5/...</b>	FN...
<b>Circuito di segnalazione led (contiene 2 lamelle di contatto, 1 microcircuito led)</b>	Per tensione 12V 24V 48V AC/DC	<b>CIL/12-24-48</b>	CB518	<b>Già installato nel prodotto</b>		-	-
	Per tensione 115V 230V AC/DC	<b>CIL/115-230</b>	CB523	-	-	<b>Già installato nel prodotto</b>	
<b>Cartellino nominativo singolo</b>		<b>CNU/10/51</b>	NU1051S	<b>CNU/10/51</b>	NU1051S	<b>CNU/10/51</b>	NU1051S
<b>Cartellino nominativo singolo per inserimento a passo</b>		<b>CNU/10/61</b>	NU1061S	<b>CNU/10/61</b>	NU1061S	<b>CNU/10/61</b>	NU1061S
<b>Blocchetto terminale</b>	A vite	<b>BT/3</b>	BT003	<b>BT/3</b>	BT003	<b>BT/3</b>	BT003
	A incastro	<b>BTO</b>	BT007	<b>BTO</b>	BT007	<b>BTO</b>	BT007

**PROSSIMA  
DISPONIBILITÀ**


<b>VERSIONE GRIGIA</b>	<b>EFS.2/GR</b> Codice EFS200GR	<b>EFS.4/GR</b> Codice EFS400GR
<b>VERSIONE BLU</b>	<b>EFS.2/BL</b> Codice EFS200BL	<b>EFS.4/BL</b> Codice EFS400BL

**CARATTERISTICHE TECNICHE**


Funzione / tipo		Sezionabile a lama	Sezionabile a lama
<b>Sezione nominale</b>	(mm <sup>2</sup> )	2,5	4
<b>Capacità di connessione</b>	Conduttori flessibili (mm <sup>2</sup> )	0,2 ÷ 4	0,2 ÷ 6
	Conduttori rigidi (mm <sup>2</sup> )	0,2 ÷ 4	0,2 ÷ 6
	Conduttore flessibile max. con terminale (mm <sup>2</sup> - terminale)	2,5 - WP25/19	4 - WP40/16
<b>Caratteristiche elettriche secondo norma Europea IEC EN 60947-7-1</b>	Tensione Max AC/DC (V)	630	630
	Corrente Max (A)	13	26
	Sezione (Calibro)	A3	A4
<b>Caratteristiche elettriche secondo norma UL</b>	Tensione Max AC/DC (V)	300	600
	Corrente Max (A)	12	18,5
	Sezione Min-Max (AWG)	24 - 12	24 - 10
<b>Tensione impulsiva dimensionamento / grado di inquinamento</b>		4kV / 3	4kV / 3
<b>Lunghezza spelatura</b>	(mm)	9	10
<b>Larghezza</b>	(mm)	5,2	6,2
<b>Lunghezza</b>	(mm)	49,6	55,2
<b>Altezza montato su TH35 / 7,5</b>	(mm)	41,2	41,2
<b>Altezza montato su TH35 / 15</b>	(mm)	48,7	48,7
<b>Indice di temperatura materiale isolante [EN 60216-1]</b>	(°C)	130	130
<b>Materiale plastico</b>		Poliammide UL94 V0	Poliammide UL94 V0

**APPROVAZIONI**

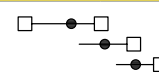
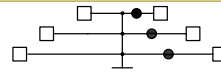
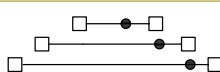

ACCESSORI		<b>SIGLA</b>	<b>CODICE</b>	<b>SIGLA</b>	<b>CODICE</b>
<b>Piastrina terminale</b>	grigia	<b>EFC.2/PT/GR</b>	EFC201GR	<b>EFC.4/PT/GR</b>	EFC401GR
	blu	<b>EFC.2/PT/BL</b>	EFC201BL	<b>EFC.4/PT/BL</b>	EFC401BL
	Spessore piastrina terminale (mm)	<b>1,5</b>		<b>1,5</b>	
<b>Ponte di parallelo ad innesto</b>	2 poli	<b>EFB.2/2/R</b>	EFB0202R	<b>EFB.4/2/R</b>	EFB0402R
	3 poli	<b>EFB.2/3/R</b>	EFB0203R	<b>EFB.4/3/R</b>	EFB0403R
	5 poli	<b>EFB.2/5/R</b>	EFB0205R	<b>EFB.4/5/R</b>	EFB0405R
	10 poli	<b>EFB.2/10/R</b>	EFB0210R	<b>EFB.4/10/R</b>	EFB0410R
	Portata nom. ponte di parallelo (A)	<b>24</b>		<b>32</b>	
<b>Diaframma colorato</b>	rosso	<b>DFE.1+1/R</b>	DFE01	<b>DFE.1+1/R</b>	DFE01
<b>Cartellino nominativo singolo</b>		<b>CNU/10/51</b>	NU1051S	<b>CNU/10/51</b>	NU1051S
<b>Cartellino nominativo singolo per inserimento a passo</b>		<b>CNU/10/51</b>	NU1051S	<b>CNU/10/61</b>	NU1061S
<b>Blocchetto terminale</b>	A vite	<b>BT/3</b>	BT003	<b>BT/3</b>	BT003
	A incastro	<b>BTO</b>	BT007	<b>BTO</b>	BT007



PROSSIMA  
DISPONIBILITÀ

VERSIONE GRIGIA	EFT.2/GR Codice EFT200GR		EFT.2/S/GR Codice EFT250GR
VERSIONE BLU	EFT.2/BL Codice EFT200BL		
VERSIONE GIALLO/VERDE		EFTE.2 Codice EFTE200	

CARATTERISTICHE TECNICHE



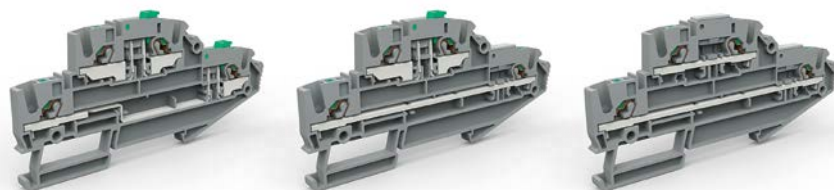
Funzione / tipo		Tre piani	Tre piani di terra	Tre piani per sensori
Sezione nominale	(mm²)	2,5	2,5	2,5
Capacità di connessione	Conduttori flessibili (mm²)	0,2 ÷ 4	0,2 ÷ 4	0,2 ÷ 4
	Conduttori rigidi (mm²)	0,2 ÷ 4	0,2 ÷ 4	0,2 ÷ 4
	Conduttore flessibile max. con terminale (mm²) - terminale	2,5 - WP25/19	2,5 - WP25/19	2,5 - WP25/19
Caratteristiche elettriche secondo norma Europea IEC EN 60947-7-1	Tensione Max AC/DC (V)	800	800	250
	Corrente Max (A)	-	-	-
	Sezione (Calibro)	A3	A3	A3
Caratteristiche elettriche secondo norma UL	Tensione Max AC/DC (V)	600	600	300
	Corrente Max (A)	20	-	20
	Sezione Min-Max (AWG)	24 - 12	24 - 12	24 - 12
Caratteristiche elettriche secondo direttiva ATEX e normativa IEC Ex	Tensione Max AC/DC (V)	320	-	200
	Corrente Max (A)	20	-	21
	Temperature di utilizzo MIN / MAX (°C)	-40 +110	-40 +110	-40 +110
Tensione impulsiva dimensionamento / grado di inquinamento		6kV / 3	6kV / 3	6kV / 3
Lunghezza spelatura	(mm)	9	9	9
Larghezza	(mm)	5,2	5,2	5,2
Lunghezza	(mm)	106,2	106,2	89
Altezza montato su TH35 / 7,5	(mm)	68,4	68,4	43,9
Altezza montato su TH35 / 15	(mm)	75,9	75,9	51,4
Indice di temperatura materiale isolante (EN 60216-1)	(°C)	130	130	130
Materiale plastico		Poliamide UL94 V0	Poliamide UL94 V0	Poliamide UL94 V0

APPROVAZIONI



ACCESSORI		SIGLA	CODICE	SIGLA	CODICE	SIGLA	CODICE
Piastrina terminale	grigia	EFT.2/PT/GR	EFT201GR	EFT.2/PT/GR	EFT201GR	EFT.2/S/PT/GR	EFT251GR
	blu	EFT.2/PT/BL	EFT201BL	-	-	-	-
	Spessore piastrina terminale (mm)	1,5		1,5		1,5	
Ponte di parallelo ad innesto	2 poli	EFB.2/2/R	EFB0202R	EFB.2/2/R	EFB0202R	EFB.2/2/R	EFB0202R
	3 poli	EFB.2/3/R	EFB0203R	EFB.2/3/R	EFB0203R	EFB.2/3/R	EFB0203R
	5 poli	EFB.2/5/R	EFB0205R	EFB.2/5/R	EFB0205R	EFB.2/5/R	EFB0205R
	10 poli	EFB.2/10/R	EFB0210R	EFB.2/10/R	EFB0210R	EFB.2/10/R	EFB0210R
	Portata nom. ponte di parallelo	24A		24A		24A	
	Portata nom. ponte di parallelo in applicazioni ATEX	18A		18A		18A	
Cartellino nominativo singolo		CNU/10/51	NU1051S	CNU/10/51	NU1051S	CNU/10/51	NU1051S
Cartellino nominativo singolo per inserimento a passo		CNU/10/51	NU1051S	CNU/10/51	NU1051S	CNU/10/51	NU1051S
Blocchetto terminale	A vite	BT/3	BT003	BT/3	BT003	BT/3	BT003
	A incastro	BTO	BT007	BTO	BT007	BTO	BT007





**PROSSIMA  
DISPONIBILITÀ**

VERSIONE GRIGIA			EFDS.2/GR Codice EFDS200GR	EFDS.2/1S/GR Codice EFDS210GR	EFDS.2/P/GR Codice EFDS220GR
<b>CARATTERISTICHE TECNICHE</b>					
Funzione / tipo			Due piani con doppio sezionamento	Due piani sezionabile + passante	Due piani passante
Sezione nominale	(mm <sup>2</sup> )		2,5	2,5	2,5
Capacità di connessione	Conduttori flessibili	(mm <sup>2</sup> )	0,2 ÷ 4	0,2 ÷ 4	0,2 ÷ 4
	Conduttori rigidi	(mm <sup>2</sup> )	0,2 ÷ 4	0,2 ÷ 4	0,2 ÷ 4
	Conduttore flessibile max. con terminale	(mm <sup>2</sup> ) - terminale	2,5 - WP25/19	2,5 - WP25/19	2,5 - WP25/19
Caratteristiche elettriche secondo norma Europea IEC EN 60947-7-1	Tensione Max AC/DC	(V)	630	630	630
	Corrente Max	(A)	-	-	-
	Sezione	Calibro	A3	A3	A3
Caratteristiche elettriche secondo norma UL	Tensione Max AC/DC	(V)			
	Corrente Max	(A)	UL Pending	UL Pending	UL Pending
	Sezione Min-Max	(AWG)			
Tensione impulsiva dimensionamento / grado di inquinamento			6kV / 3	6kV / 3	6kV / 3
Lunghezza spelatura	(mm)		9	9	9
Larghezza	(mm)		5,2	5,2	5,2
Lunghezza	(mm)		110	110	110
Altezza montato su TH35 / 7,5	(mm)		54	54	54,5
Altezza montato su TH35 / 15	(mm)		61,5	61,5	62
Indice di temperatura materiale isolante (EN 60216-1)	(°C)		130	130	130
Materiale plastico			Poliammide UL94 V0	Poliammide UL94 V0	Poliammide UL94 V0

**APPROVAZIONI**

ACCESSORI		SIGLA	CODICE	SIGLA	CODICE	SIGLA	CODICE
Piastrina terminale	grigia	<b>EFDS.2/PT/GR</b>	EFDS201GR	<b>EFDS.2/PT/GR</b>	EFDS201GR	<b>EFDS.2/PT/GR</b>	EFDS201GR
	Spessore piastrina terminale (mm)	<b>1,5</b>		<b>1,5</b>		<b>1,5</b>	
Ponte di parallelo ad innesto	2 poli	<b>EFB.2/2/R</b>	EFB0202R	<b>EFB.2/2/R</b>	EFB0202R	<b>EFB.2/2/R</b>	EFB0202R
	3 poli	<b>EFB.2/3/R</b>	EFB0203R	<b>EFB.2/3/R</b>	EFB0203R	<b>EFB.2/3/R</b>	EFB0203R
	5 poli	<b>EFB.2/5/R</b>	EFB0205R	<b>EFB.2/5/R</b>	EFB0205R	<b>EFB.2/5/R</b>	EFB0205R
	10 poli	<b>EFB.2/10/R</b>	EFB0210R	<b>EFB.2/10/R</b>	EFB0210R	<b>EFB.2/10/R</b>	EFB0210R
Cartellino nominativo singolo		<b>CNU/10/51</b>	NU1051S	<b>CNU/10/51</b>	NU1051S	<b>CNU/10/51</b>	NU1051S
Cartellino nominativo singolo per inserimento a passo		<b>CNU/10/51</b>	NU1051S	<b>CNU/10/51</b>	NU1051S	<b>CNU/10/51</b>	NU1051S
Blocchetto terminale	A vite	<b>BT/3</b>	BT003	<b>BT/3</b>	BT003	<b>BT/3</b>	BT003
	A incastro	<b>BTO</b>	BT007	<b>BTO</b>	BT007	<b>BTO</b>	BT007



8 017963 194648



PRODOTTI ELETTRONICI  
PER QUADRI ELETTRICI



PRODOTTI E SISTEMI  
DI CONNESSIONE  
PER QUADRI ELETTRICI



IMPIANTI FOTOVOLTAICI  
CONNESSIONE E PROTEZIONE



SISTEMI DI SIGLATURA  
INDUSTRIALE

D011118F - 1118 - EDIZIONE 2018

## **Cabur Srl**

### **Sede centrale (Italia)**

17041 - Altare (SV)

Località Isola Grande, 45

T. +39 019 58999.1

F. +39 019 58999233

[www.cabur.it](http://www.cabur.it)

[info@cabur.it](mailto:info@cabur.it)