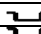



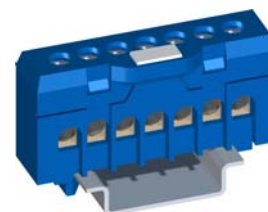
Morsettiere di ripartizione con corpo isolante in poliammide UL94V-0

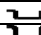

- Disponibili in versioni a 7 e 12 fori
- Montaggio su profilati PR/3 a norma IEC 60715, tipo TH/35
- Intrinsecamente protette contro contatti accidentali grado IPXXB sec. IEC 60529
- Possibilità di siglatura con cartellino CNU/8 o CNU/10
- Disponibili in colore verde e blu

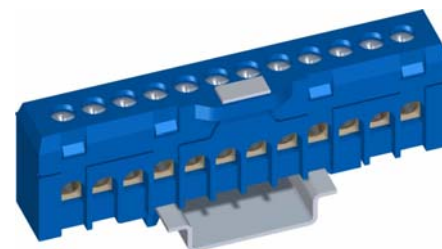
Nuovo prodotto



Versione a 7 fori \varnothing 5,3 mm - in colore blu	QBLOK.7/BLU codice QBLOK7001
Versione a 7 fori \varnothing 5,3 mm - in colore verde	QBLOK.7/TE codice QBLOK7002
altezza / larghezza / spessore	 TH/35 7,5 mm 33 / 53 / 16
altezza / larghezza / spessore	 TH/35 15 mm 41 / 53 / 16





Versione a 12 fori \varnothing 5,3 mm - in colore blu	QBLOK.12/BLU codice QBLOK1201
Versione a 12 fori \varnothing 5,3 mm - in colore verde	QBLOK.12/TE codice QBLOK1202
altezza / larghezza / spessore	 TH/35 7,5 mm 33 / 85 / 16
altezza / larghezza / spessore	 TH/35 15 mm 41 / 85 / 16



CARATTERISTICHE TECNICHE		
funzione/tipo		Morsettiere di distribuzione
sezione nominale (mm ²)		10
capacità di connessione		
conduttori flessibili (mm ²)		1,5 ÷ 10
conduttori rigidi (mm ²)		1,5 ÷ 16
conduttore flessibile max. con terminale (mm ²) - sigla terminale		10 - WP100/21
tensione nom. / corrente nom. / calibro	sec. IEC 60947-1	500 V / 63 A / B5
tensione impulsiva dimensionamento / grado di inquinamento		- -
lunghezza di spelatura (mm)		6
coppia di serraggio di prova / raccomandata (Nm)		2 / 2,5 Nm

APPROVAZIONI

IMQ in corso

ACCESSORI	Sigla	Codice
Cartellino nominativo numerati o neutri	CNU/8 CNU/10	NU08... NU10...
Blocchetto terminale	BTU per PR/DIN e PR/3 BT/3-BTO solo per PR/3	BT005 BT003-BT007
Profilato d'appoggio a norma IEC 60715	 	PR/3/AC in acciaio PR003 PR/3/AS idem con asole PR005